



# SSP

Safety System Products

Datenblatt ZEUS 21 - 00 00 00

Zustimm-/Bedieneinheit

- Robustes Gehäuse in IP65 und IP67
- Modularer Aufbau
- Ergonomische Bauform
- Kombination aus Zustimmungstaster und Bedieneinheit
- Universaler Anschluss zur Selbstkonfektion mit Klemmen



we simplify safety



## Safety System Products

### ZEUS

### Allgemein

#### Allgemeine Daten

Typenbezeichnung	ZEUS 21 - 00 00 00
Funktionsart	Zustimm- & Bedieneinheit
Zulassung	TÜV, CE

#### Sicherheitstechnische Daten

B10d-Wert Zustimmungstaster	100.000
Normen	
- 3-Stufen-Zustimmtaster	IEC60947-5-1, IEC60947-5-8, ISO121000-1, IEC60204-1
- EMV	DIN EN 55011:2009 + A1:2010, DIN EN 61000-4-3:2006 + A1:2008 + A2:2010, DIN EN 61000-4-6:2009

#### Umgebungsbedingungen

Lagertemperatur	-40°C bis 80°C
Betriebstemperatur	-5°C bis 60°C
Schutzart gemäß IEC 529	IP65, IP67
Luft und Kriechstrecken nach IEC/EN 606641	
- Überspannungskategorie	3
- Verschmutzungsgrad	III

#### Mechanische Daten

Abmessungen (B x H x T)	
- Breite	69 mm
- Länge	71 mm
- Höhe	210 mm
Gewicht	330-400 g - je nach Ausstattung und Variante
Mechanische Lebensdauer	100.000 Zyklen
Schraubendrehmoment	0,8 Nm

#### Werkstoff

- Gehäuse	PA6.6 30% GF, Farbe schwarz
- Bodenplatte	V2A
- Zustimmungstaster	Silikon

#### Bodenplatte

- ohne Haltebügel	Keine Befestigung möglich
- Verschraubung	M20 Innengewinde

#### Elektrische Daten

Versorgungsspannung UB	24V DC $\pm$ 5%
Bemessungsbetriebsspannung Ue	DC: 30 V
Bemessungsbetriebsstrom Ie	DC: 2,5 A

#### Zustimmtaster

- Schalterart	2 Wechselkontakte
---------------	-------------------

we simplify safety



## Safety System Products

### ZEUS

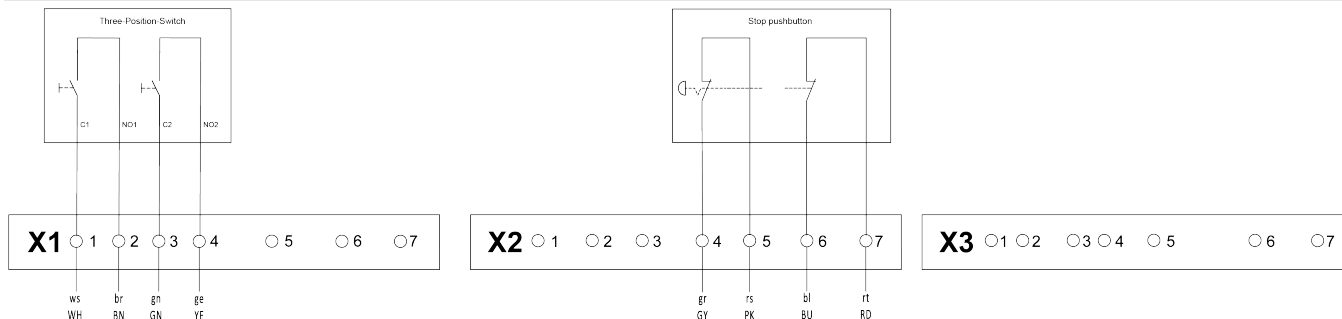
### Allgemein

- Lebensdauer	
- Stellung 1>2>1	1.000.000 Zyklen
- Stellung 1>2>3>1	100.000 Zyklen
- Bemessungsbetriebsspannung Ue	DC: 30V
- Bemessungsbetriebsstrom Ie	DC: 1A
- Übergangswiderstand	max. 50 m Ohm (Anfangswert)
<b>Stop-Schalter</b>	
- Schalterart	2 Öffner Kontakte
- Mechanische Lebensdauer	50.000 Schaltspiele
- Elektrische Lebensdauer bei (Nennlast)	50.000 Schaltspiele
- Bemessungsbetriebsspannung Ue	24V
- Bemessungsbetriebsstrom Ie	2A
- Übergangswiderstand	max. 50 m Ohm (Anfangswert)
<b>Anschluss</b>	Federzugklemmen
Anschlussquerschnitt	0,14 - 0,34 mm <sup>2</sup>

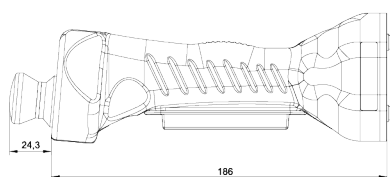
### ZEUS

### Abbildungen

#### Pinbelegung



#### Abmessungen



**ZEUS**

**Zubehör**

**Sicherheitsrelais Serie S2**  
- Artikelnummer

SP-K-70-001-00

### ZEUS

### Zubehör

Zusatzhaken- Set für Zeus Zustimmung/  
Bedieneinheit

ZEUS ZHS

SP-X-85-801-00



---

ZEUS Haltewinkel zur Montage an  
Aluminiumprofile

Zeus H2

SP-X-85-800-10

