



SSP

Safety System Products

Datenblatt ZEUS 11 - 03 12 00

Zustimm-/Bedieneinheit

- Robustes Gehäuse in IP65 und IP67
- Modularer Aufbau
- Ergonomische Bauform
- Kombination aus Zustimmungstaster und Bedieneinheit
- Universeller Anschluss mit festem Kabel



we simplify safety



Safety System Products

ZEUS

Allgemein

Allgemeine Daten

| | |
|------------------|--------------------------|
| Typenbezeichnung | ZEUS 11 - 03 12 00 |
| Funktionsart | Zustimm- & Bedieneinheit |
| Zulassung | TÜV, CE |

Sicherheitstechnische Daten

| | |
|-----------------------------|-----------------------------------------------------------------------------------------------|
| B10d-Wert Zustimmungstaster | 100.000 |
| B10d-Wert Not-Halt-Taster | 100.000 |
| Normen | |
| - 3-Stufen-Zustimmtaster | IEC60947-5-1, IEC60947-5-8, ISO12100-1, IEC60204-1 |
| - Not-Halt | EN 60947-5-5/A1:2005, EN 60947-5-1:2004, EN ISO 13850:2008 |
| - EMV | DIN EN 55011:2009 + A1:2010, DIN EN 61000-4-3:2006 + A1:2008 + A2:2010, DIN EN 61000-4-6:2009 |

Umgebungsbedingungen

| | |
|--------------------------------------------|----------------|
| Lagertemperatur | -40°C bis 80°C |
| Betriebstemperatur | -5°C bis 60°C |
| Schutzart gemäß IEC 529 | IP65, IP67 |
| Luft und Kriechstrecken nach IEC/EN 606641 | |
| - Überspannungskategorie | 3 |
| - Verschmutzungsgrad | III |

Mechanische Daten

| | |
|-------------------------|----------------------------------------------|
| Abmessungen (B x H x T) | |
| - Breite | 69 mm |
| - Länge | 71 mm |
| - Höhe | 210 mm |
| Gewicht | 330-400 g - je nach Ausstattung und Variante |
| Mechanische Lebensdauer | 100.000 Zyklen |
| Schraubendrehmoment | 0,8 Nm |

Werkstoff

| | |
|-----------------|-----------------------------|
| - Gehäuse | PA6.6 30% GF, Farbe schwarz |
| - Bodenplatte | V2A |
| - Zustimmtaster | Silikon |

Bodenplatte

| | |
|------------------|----------------------------------------------------|
| - mit Haltebügel | nur zur Verwendung mit dem ZEUS H (SP-X-85-800-00) |
| - Verschraubung | M20 Innengewinde |

Anschluss

| | |
|-----------------|--------------------|
| - Spiralleitung | |
| - Material | PUR nach UL 94 V-0 |

we simplify safety



Safety System Products

ZEUS

Allgemein

| | |
|---------------------|------------------------------|
| - Adernzahl | 12 |
| - Querschnitt | AWG24 (0,25mm ²) |
| - Material Leiter | CU, blank |
| - Aderkennzeichnung | nach DIN47100 |
| - Kabeldurchmesser | max. 7 mm |
| - Wendeldurchmesser | 28 mm |
| - Wendellänge | 1000mm |
| - Auszugslänge | max. 50000mm |
| - Auszugsverhältnis | 1 : 5 |

Elektrische Daten

| | |
|-------------------------------|-------------|
| Versorgungsspannung UB | 24V DC ± 5% |
| Bemessungsbetriebsspannung Ue | DC: 30 V |
| Bemessungsbetriebsstrom Ie | DC: 2,5 A |

Zustimmtaster

| | |
|---------------------------------|-----------------------------|
| - Schalterart | 2 Wechselkontakte |
| - Lebensdauer | |
| - Stellung 1>2>1 | 1.000.000 Zyklen |
| - Stellung 1>2>3>1 | 100.000 Zyklen |
| - Bemessungsbetriebsspannung Ue | DC: 30V |
| - Bemessungsbetriebsstrom Ie | DC: 1A |
| - Übergangswiderstand | max. 50 m Ohm (Anfangswert) |

Not-Halt-Schalter

| | |
|------------------------------------------|-----------------------------|
| - Schalterart | 2 Öffner Kontakte |
| - Mechanische Lebensdauer | 50.000 Schaltspiele |
| - Elektrische Lebensdauer bei (Nennlast) | 50.000 Schaltspiele |
| - Bemessungsbetriebsspannung Ue | 24V |
| - Bemessungsbetriebsstrom Ie | 2A |
| - Übergangswiderstand | max. 50 m Ohm (Anfangswert) |

Zusatztaster vorne

| | |
|------------------------------------------|-----------------------------|
| - Schalterart | 1 Schließer Kontakt |
| - Mechanische Lebensdauer | 1.000.000 |
| - Elektrische Lebensdauer bei (Nennlast) | 1.000.000 |
| - Bemessungsbetriebsspannung Ue | |
| - Bemessungsbetriebsstrom Ie | |
| - Übergangswiderstand | max. 50 m Ohm (Anfangswert) |

Zusatztaster oben

| | |
|------------------------------------------|-----------------------------|
| - Schalterart | 1 Schließer Kontakt |
| - Mechanische Lebensdauer | 1.000.000 |
| - Elektrische Lebensdauer bei (Nennlast) | 1.000.000 |
| - Bemessungsbetriebsspannung Ue | |
| - Bemessungsbetriebsstrom Ie | |
| - Übergangswiderstand | max. 50 m Ohm (Anfangswert) |

Anschluss

Fest Verdrahtet

we simplify safety



Safety System Products

ZEUS

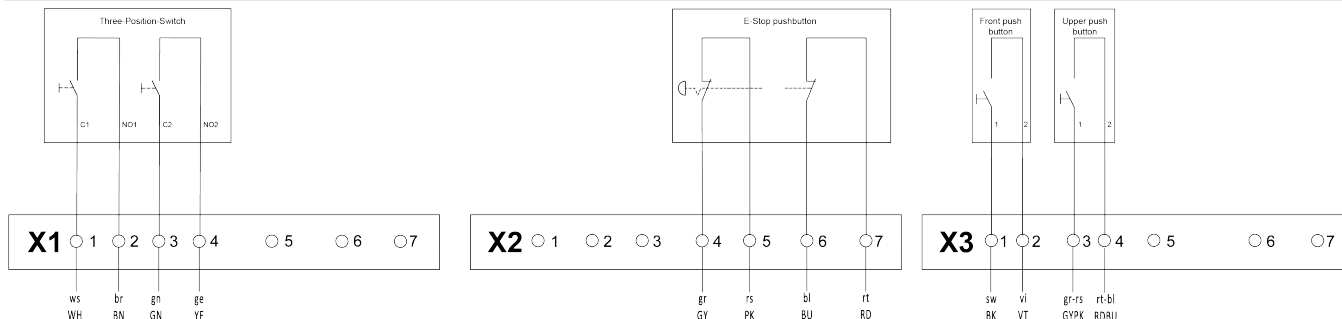
Allgemein

| | |
|-------------------------------------------------------|------------------------------|
| X1 | Federzugklemme |
| X2 | Federzugklemme |
| X3 | Federzugklemme |
| Anzahl der Klemmen (X1,X2,X3) | 21 |
| Anschlussquerschnitte (X1,X2,X3) | |
| - Leiterquerschnitt | |
| - eindrätig | 0,08 ... 0,5 mm ² |
| - feindrätig | 0,08 ... 0,5 mm ² |
| - feindrätig (mit Aderendhülse mit Kunststoffkragen) | 0,25 mm ² |
| - feindrätig (mit Aderendhülse ohne Kunststoffkragen) | 0,25 mm ² |
| Abisolierlänge | 5 ... 6 mm |

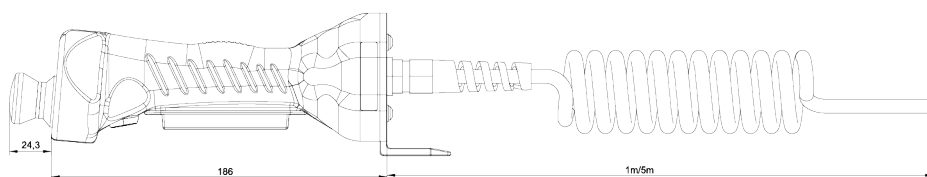
ZEUS

Abbildungen

Pinbelegung



Abmessungen



ZEUS

Zubehör

Halterungen

- Haltevorrichtung für ZEUS Zustimmung-/Bedieneinheit
- Bezeichnung ZEUS H
- Artikelnummer SP-X-85-800-00

Sicherheitsrelais Serie S2

- Artikelnummer SP-K-70-001-00

ZEUS

Haltevorrichtung für ZEUS mit Haltebügel

ZEUS H

SP-X-85-800-00



Zubehör

Universalhaken

SP UH-K

