



# SSP

Safety System Products

Datenblatt ZEUS 11 - 01 10 00

Zustimm-/Bedieneinheit

- Robustes Gehäuse in IP65 und IP67
- Modularer Aufbau
- Ergonomische Bauform
- Kombination aus Zustimmungstaster und Bedieneinheit
- Universaler Anschluss zur Selbstkonfektion mit Klemmen



we simplify safety



## Safety System Products

### ZEUS

### Allgemein

#### Allgemeine Daten

Typenbezeichnung	ZEUS 11 - 01 10 00
Funktionsart	Zustimm- & Bedieneinheit
Zulassung	TÜV, CE

#### Sicherheitstechnische Daten

B10d-Wert Zustimmungstaster	100.000
B10d-Wert Not-Halt-Taster	100.000
Normen	
- 3-Stufen-Zustimmtaster	IEC60947-5-1, IEC60947-5-8, ISO12100-1, IEC60204-1
- Not-Halt	EN 60947-5-5/A1:2005, EN 60947-5-1:2004, EN ISO 13850:2008
- EMV	DIN EN 55011:2009 + A1:2010, DIN EN 61000-4-3:2006 + A1:2008 + A2:2010, DIN EN 61000-4-6:2009

#### Umgebungsbedingungen

Lagertemperatur	-40°C bis 80°C
Betriebstemperatur	-5°C bis 60°C
Schutzart gemäß IEC 529	IP65, IP67
Luft und Kriechstrecken nach IEC/EN 606641	
- Überspannungskategorie	3
- Verschmutzungsgrad	III

#### Mechanische Daten

Abmessungen (B x H x T)	
- Breite	69 mm
- Länge	71 mm
- Höhe	210 mm
Gewicht	330-400 g - je nach Ausstattung und Variante
Mechanische Lebensdauer	100.000 Zyklen
Schraubendrehmoment	0,8 Nm

#### Werkstoff

- Gehäuse	PA6.6 30% GF, Farbe schwarz
- Bodenplatte	V2A
- Zustimmtaster	Silikon

#### Bodenplatte

- mit Haltebügel	nur zur Verwendung mit dem ZEUS H (SP-X-85-800-00)
- Verschraubung	M20 Innengewinde

#### Elektrische Daten

Versorgungsspannung UB	24V DC ± 5%
------------------------	-------------

we simplify safety



## Safety System Products

### ZEUS

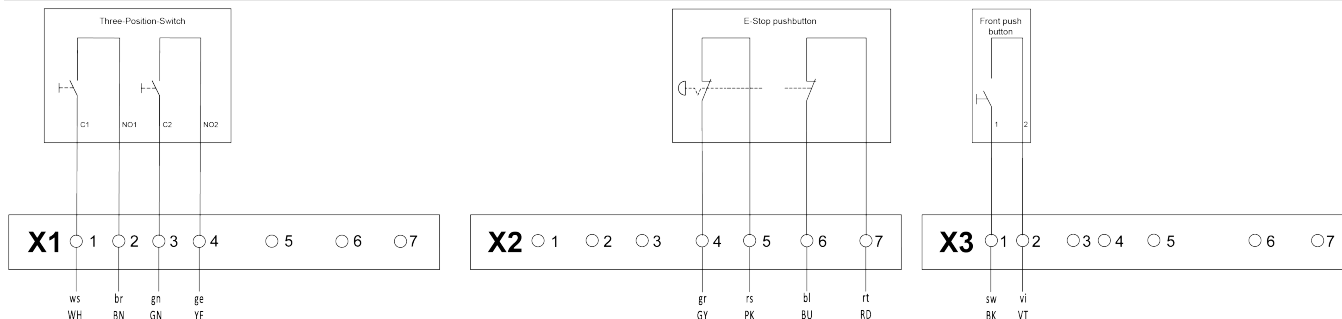
### Allgemein

Bemessungsbetriebsspannung Ue	DC: 30 V
Bemessungsbetriebsstrom Ie	DC: 2,5 A
<b>Zustimmtaster</b>	
- Schalterart	2 Wechselkontakte
- Lebensdauer	
- Stellung 1>2>1	1.000.000 Zyklen
- Stellung 1>2>3>1	100.000 Zyklen
- Bemessungsbetriebsspannung Ue	DC: 30V
- Bemessungsbetriebsstrom Ie	DC: 1A
- Übergangswiderstand	max. 50 m Ohm (Anfangswert)
<b>Not-Halt-Schalter</b>	
- Schalterart	2 Öffner Kontakte
- Mechanische Lebensdauer	50.000 Schaltspiele
- Elektrische Lebensdauer bei (Nennlast)	50.000 Schaltspiele
- Bemessungsbetriebsspannung Ue	24V
- Bemessungsbetriebsstrom Ie	2A
- Übergangswiderstand	max. 50 m Ohm (Anfangswert)
<b>Zusatztaster vorne</b>	
- Schalterart	1 Schließer Kontakt
- Mechanische Lebensdauer	1.000.000
- Elektrische Lebensdauer bei (Nennlast)	1.000.000
- Bemessungsbetriebsspannung Ue	
- Bemessungsbetriebsstrom Ie	
- Übergangswiderstand	max. 50 m Ohm (Anfangswert)
<b>Anschluss</b>	Federzugklemmen
Anschlussquerschnitt	0,14 - 0,34 mm <sup>2</sup>

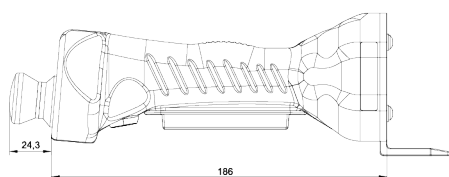
### ZEUS

### Abbildungen

#### Pinbelegung



#### Abmessungen





**Safety System Products**

## **ZEUS**

## **Zubehör**

### **Halterungen**

- Haltevorrichtung für ZEUS Zustimmung-/Bedieneinheit
- Bezeichnung ZEUS H
- Artikelnummer SP-X-85-800-00

### **Sicherheitsrelais Serie S2**

- Artikelnummer SP-K-70-001-00

### **ZEUS**

Haltevorrichtung für ZEUS mit Haltebügel

ZEUS H

SP-X-85-800-00

### **Zubehör**

