



SSP

Safety System Products

Datenblatt ZEUS 11 - 00 02 00

Zustimm-/Bedieneinheit

- Robustes Gehäuse in IP65 und IP67
- Modularer Aufbau
- Ergonomische Bauform
- Kombination aus Zustimmungstaster und Bedieneinheit
- Universeller Anschluss mit festem Kabel



we simplify safety



Safety System Products

ZEUS

Allgemein

Allgemeine Daten

Typenbezeichnung	ZEUS 11 - 00 02 00
Funktionsart	Zustimm- & Bedieneinheit
Zulassung	TÜV, CE

Sicherheitstechnische Daten

B10d-Wert Zustimmungstaster	100.000
B10d-Wert Not-Halt-Taster	100.000
Normen	
- 3-Stufen-Zustimmtaster	IEC60947-5-1, IEC60947-5-8, ISO12100-1, IEC60204-1
- Not-Halt	EN 60947-5-5/A1:2005, EN 60947-5-1:2004, EN ISO 13850:2008
- EMV	DIN EN 55011:2009 + A1:2010, DIN EN 61000-4-3:2006 + A1:2008 + A2:2010, DIN EN 61000-4-6:2009

Umgebungsbedingungen

Lagertemperatur	-40°C bis 80°C
Betriebstemperatur	-5°C bis 60°C
Schutzart gemäß IEC 529	IP65, IP67
Luft und Kriechstrecken nach IEC/EN 606641	
- Überspannungskategorie	3
- Verschmutzungsgrad	III

Mechanische Daten

Abmessungen (B x H x T)	
- Breite	69 mm
- Länge	71 mm
- Höhe	210 mm
Gewicht	330-400 g - je nach Ausstattung und Variante
Mechanische Lebensdauer	100.000 Zyklen
Schraubendrehmoment	0,8 Nm

Werkstoff

- Gehäuse	PA6.6 30% GF, Farbe schwarz
- Bodenplatte	V2A
- Zustimmtaster	Silikon

Bodenplatte

- ohne Haltebügel	Keine Befestigung möglich
- Verschraubung	M20 Innengewinde

Anschluss

- Spiralleitung	
- Material	PUR nach UL, schwarz

we simplify safety



Safety System Products

ZEUS

Allgemein

- Adernzahl	12
- Querschnitt	AWG24 (0,25mm ²)
- Material Leiter	CU, blank
- Aderkennzeichnung	nach DIN47100
- Kabeldurchmesser	max. 7 mm
- Wendeldurchmesser	28 mm
- Wendellänge	1000mm
- Auszugslänge	max. 50000mm
- Auszugsverhältnis	1 : 5

Elektrische Daten

Versorgungsspannung UB	24V DC ± 5%
Bemessungsbetriebsspannung Ue	DC: 30 V
Bemessungsbetriebsstrom Ie	DC: 2,5 A

Zustimmtaster

- Schalterart	2 Wechselkontakte
- Lebensdauer	
- Stellung 1>2>1	1.000.000 Zyklen
- Stellung 1>2>3>1	100.000 Zyklen
- Bemessungsbetriebsspannung Ue	DC: 30V
- Bemessungsbetriebsstrom Ie	DC: 1A
- Übergangswiderstand	max. 50 m Ohm (Anfangswert)

Not-Halt-Schalter

- Schalterart	2 Öffner Kontakte
- Mechanische Lebensdauer	50.000 Schaltspiele
- Elektrische Lebensdauer bei (Nennlast)	50.000 Schaltspiele
- Bemessungsbetriebsspannung Ue	24V
- Bemessungsbetriebsstrom Ie	2A
- Übergangswiderstand	max. 50 m Ohm (Anfangswert)

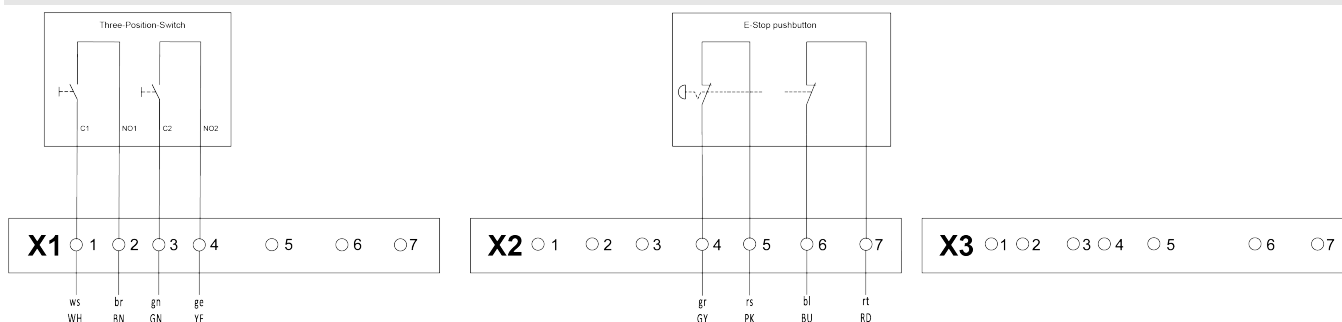
Anschluss

	Fest Verdrahtet
X1	Federzugklemme
X2	Federzugklemme
X3	Federzugklemme
Anzahl der Klemmen (X1,X2,X3)	21
Anschlussquerschnitte (X1,X2,X3)	
- Leiterquerschnitt	
- eindrätig	0,08 ... 0,5 mm ²
- feindrätig	0,08 ... 0,5 mm ²
- feindrätig (mit Aderendhülse mit Kunststoffkragen)	0,25 mm ²
- feindrätig (mit Aderendhülse ohne Kunststoffkragen)	0,25 mm ²
Abisolierlänge	5 ... 6 mm

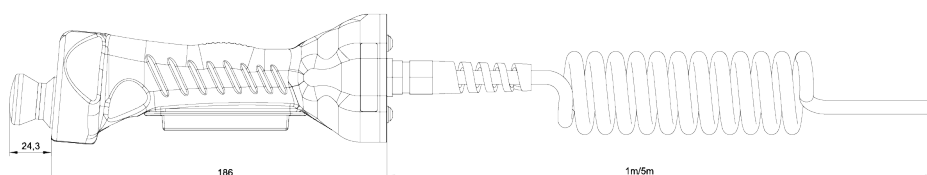
ZEUS

Allgemein

Pinbelegung



Abmessungen





ZEUS

Zubehör

Sicherheitsrelais Serie S2
- Artikelnummer

SP-K-70-001-00



Safety System Products

ZEUS

Zubehör

Zusatzhaken- Set für Zeus Zustimmung/
Bedieneinheit

ZEUS ZHS

SP-X-85-801-00



ZEUS Haltewinkel zur Montage an
Aluminiumprofile

Zeus H2

SP-X-85-800-10



Universalhaken

SP UH-K

