



# SSP

Safety System Products

Datenblatt ZEUS 01 - 10 07 00

Zustimm-/Bedieneinheit

- Robustes Gehäuse in IP65 und IP67
- Modularer Aufbau
- Ergonomische Bauform
- Kombination aus Zustimmungstaster und Bedieneinheit
- LED Diagnose
- Universaler Anschluss über Stecker



we simplify safety



## Safety System Products

### ZEUS

### Allgemein

#### Allgemeine Daten

Typenbezeichnung	ZEUS 01 - 10 07 00
Funktionsart	Zustimm- & Bedieneinheit
Zulassung	TÜV, CE

#### Sicherheitstechnische Daten

B10d-Wert Zustimmungstaster	100.000
Normen	
- 3-Stufen-Zustimmtaster	IEC 60947-5-1, IEC 60947-5-8, ISO 121000-1, IEC 60204-1
- EMV	DIN EN 55011:2009 + A1:2010, DIN EN 61000-4-3:2006 + A1:2008 + A2:2010, DIN EN 61000-4-6:2009

#### Umgebungsbedingungen

Lagertemperatur	-40°C bis 80°C
Betriebstemperatur	-5°C bis 60°C
Schutzart gemäß IEC 529	IP65, IP67
Luft und Kriechstrecken nach IEC/EN 606641	
- Überspannungskategorie	3
- Verschmutzungsgrad	III

#### Mechanische Daten

Abmessungen (B x H x T)	
- Breite	69 mm
- Länge	71 mm
- Höhe	186 mm
Gewicht	330-400 g - je nach Ausstattung und Variante
Mechanische Lebensdauer	100.000 Zyklen
Schraubendrehmoment	0,8 Nm

#### Werkstoff

- Gehäuse	PA6.6 30% GF, Farbe schwarz
- Bodenplatte	V2A
- Zustimmungstaster	Silikon

#### Bodenplatte

- ohne Haltebügel	Keine Befestigung möglich
- Verschraubung	M20 Innengewinde

#### Anschluss

- Einbaustecker nach IEC 61076-2-101	
- Material	CU, Plated Ni AU, PA schwarz, NBR
- Anschlussart	M12 Stiftstecker
- Polzahl	8



## Safety System Products

### ZEUS

### Allgemein

- Kodierung A

#### Elektrische Daten

Versorgungsspannung UB 24V DC  $\pm$  5%

Bemessungsbetriebsspannung Ue DC: 30 V

Bemessungsbetriebsstrom Ie DC: 2,5 A

#### Zustimmtaster

- Schalterart	2 Wechselkontakte
- Lebensdauer	
- Stellung 1>2>1	1.000.000 Zyklen
- Stellung 1>2>3>1	100.000 Zyklen
- Bemessungsbetriebsspannung Ue	DC: 30V
- Bemessungsbetriebsstrom Ie	DC: 1A
- Übergangswiderstand	max. 50 m Ohm (Anfangswert)

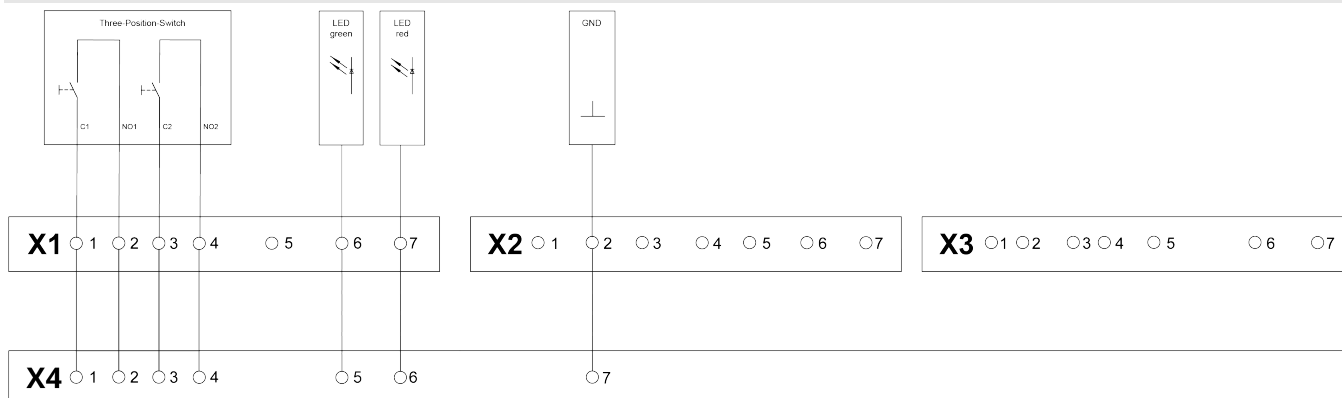


## Safety System Products

### ZEUS

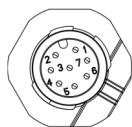
### Abbildungen

#### Pinbelegung

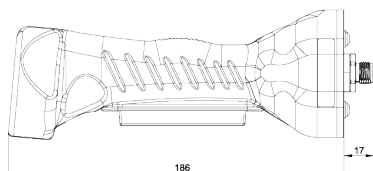


#### Anschlussstecker X4:

- M12 8-polig



#### Abmessungen





## Safety System Products

### ZEUS

### Zubehör

#### Sicherheitsrelais Serie S2

- Artikelnummer SP-K-70-001-00

#### M12-Kabel 8-polig, M12-Buchse gerade auf offenes Ende

- C8D5

- Leitungslänge 5m

- Artikelnummer SP-R-13-309-80

- C8D10

- Leitungslänge 10m

- Artikelnummer SP-R-13-309-81

- C8D15

- Leitungslänge 15m

- Artikelnummer SP-R-13-309-82

- C8D25

- Leitungslänge 25m

- Artikelnummer SP-R-13-309-67

- C8D40

- Leitungslänge 40m

- Artikelnummer SP-R-13-309-66



## Safety System Products

### ZEUS

### Zubehör

Zusatzhaken- Set für Zeus Zustimmung/  
Bedieneinheit

ZEUS ZHS

SP-X-85-801-00



ZEUS Haltewinkel zur Montage an  
Aluminiumprofile

Zeus H2

SP-X-85-800-10

