



# SSP

Safety System Products

## Datenblatt ZEUS 11 - 11 15 10

### Zustimm-/Bedieneinheit

- Robustes Gehäuse in IP65 und IP67
- Modularer Aufbau
- Ergonomische Bauform
- Kombination aus Zustimmungstaster und Bedieneinheit
- LED Diagnose
- Erhöhter Manipulationsschutz durch Activity-Sensor
- Universaler Anschluss mit festem Kabel



**we simplify safety**



## Safety System Products

### ZEUS

### Allgemein

#### Allgemeine Daten

Typenbezeichnung	ZEUS 11 - 11 15 10
Funktionsart	Zustimm- & Bedieneinheit
Zulassung	TÜV, CE

#### Sicherheitstechnische Daten

B10d-Wert Zustimmungstaster	100.000
B10d-Wert Not-Halt-Taster	100.000
Normen	
- 3-Stufen-Zustimmtaster	IEC60947-5-1, IEC60947-5-8, ISO12100-1, IEC60204-1
- Not-Halt	EN 60947-5-5/A1:2005, EN 60947-5-1:2004, EN ISO 13850:2008
- EMV	DIN EN 55011:2009 + A1:2010, DIN EN 61000-4-3:2006 + A1:2008 + A2:2010, DIN EN 61000-4-6:2009

#### Umgebungsbedingungen

Lagertemperatur	-40°C bis 80°C
Betriebstemperatur	-5°C bis 60°C
Schutzart gemäß IEC 529	IP65, IP67
Luft und Kriechstrecken nach IEC/EN 606641	
- Überspannungskategorie	3
- Verschmutzungsgrad	III

#### Mechanische Daten

Abmessungen (B x H x T)	
- Breite	69 mm
- Länge	71 mm
- Höhe	210 mm
Gewicht	330-400 g - je nach Ausstattung und Variante
Mechanische Lebensdauer	100.000 Zyklen
Schraubendrehmoment	0,8 Nm

#### Werkstoff

- Gehäuse	PA6.6 30% GF, Farbe schwarz
- Bodenplatte	V2A
- Zustimmungstaster	Silikon

#### Bodenplatte

- mit Haltebügel	nur zur Verwendung mit dem ZEUS H (SP-X-85-800-00)
- Verschraubung	M20 Innengewinde

#### Anschluss

- Anschlussleitung	
- Adernanzahl	21

**we simplify safety**



## Safety System Products

### ZEUS

### Allgemein

- Querschnitt	AWG24 (0,25mm <sup>2</sup> )
- Material Leiter	CU, blank
- Aderkennzeichnung	nach DIN47100
- Kabeldurchmesser	max. 7 mm
- Leitungslänge	10 m

#### Elektrische Daten

Versorgungsspannung UB	24V DC $\pm$ 5%
Bemessungsbetriebsspannung Ue	DC: 30 V
Bemessungsbetriebsstrom Ie	DC: 2,5 A

#### Zustimmtaster

- Schalterart	2 Wechselkontakte
- Lebensdauer	
- Stellung 1>2>1	1.000.000 Zyklen
- Stellung 1>2>3>1	100.000 Zyklen
- Bemessungsbetriebsspannung Ue	DC: 30V
- Bemessungsbetriebsstrom Ie	DC: 1A
- Übergangswiderstand	max. 50 m Ohm (Anfangswert)

#### Not-Halt-Schalter

- Schalterart	2 Öffner Kontakte
- Mechanische Lebensdauer	50.000 Schaltspiele
- Elektrische Lebensdauer bei (Nennlast)	50.000 Schaltspiele
- Bemessungsbetriebsspannung Ue	24V
- Bemessungsbetriebsstrom Ie	2A
- Übergangswiderstand	max. 50 m Ohm (Anfangswert)

#### Zusatztaster vorne

- Schalterart	1 Schließer Kontakt
- Mechanische Lebensdauer	1.000.000
- Elektrische Lebensdauer bei (Nennlast)	1.000.000
- Bemessungsbetriebsspannung Ue	
- Bemessungsbetriebsstrom Ie	
- Übergangswiderstand	max. 50 m Ohm (Anfangswert)

#### Anschluss

X1	Federzugklemme
X2	Federzugklemme
X3	Federzugklemme
Anzahl der Klemmen (X1,X2,X3)	21

#### Anschlussquerschnitte (X1,X2,X3)

- Leiterquerschnitt	
- eindrätig	0,08 ... 0,5 mm <sup>2</sup>
- feindrätig	0,08 ... 0,5 mm <sup>2</sup>
- feindrätig (mit Aderendhülse mit Kunststoffkragen)	0,25 mm <sup>2</sup>

**we simplify safety**

**ZEUS****Allgemein**

- feindrähtig (mit Aderendhülse ohne Kunststoffkragen)	0,25 mm <sup>2</sup>
Abisolierlänge	5 ... 6 mm



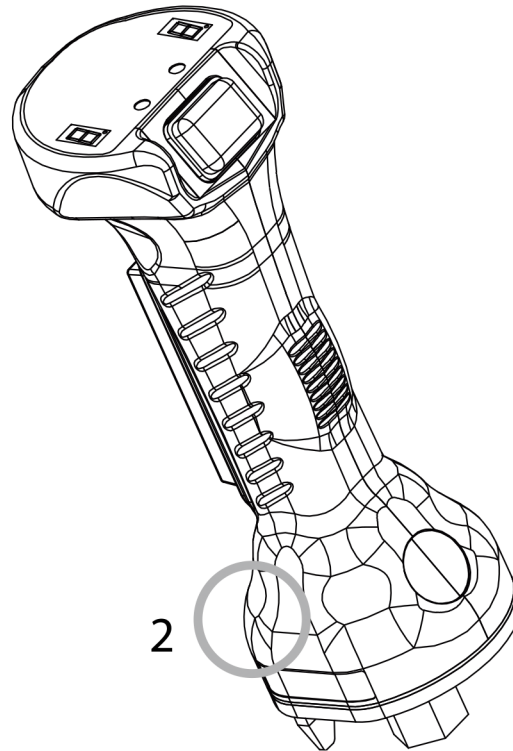
## Safety System Products

### ZEUS

### Funktionen

#### Activity Sensor

Sobald die Zustimmung-/Bedieneinheit, mit der Ausstattung „Activity Sensor“ (2), aus ihrer Halterung ZEUS H entnommen wird, schaltet ein Info Signal auf +24 VDC. Es ist darauf zu achten, dass die Halterung ZEUS H sauber gehalten wird.



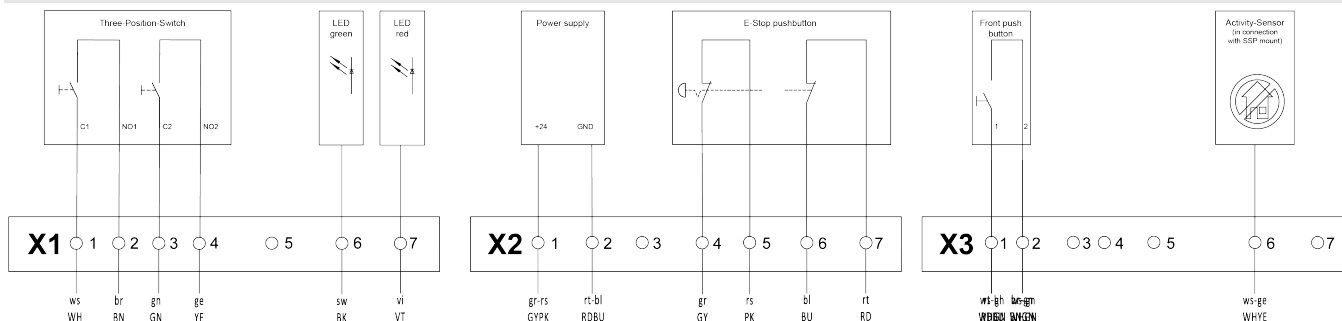


# Safety System Products

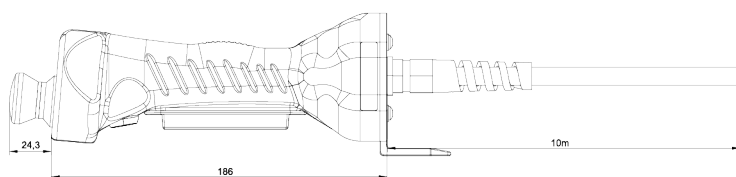
## ZEUS

## Abbildungen

### Pinbelegung



### Abmessungen





**Safety System Products**

## **ZEUS**

## **Zubehör**

### **Halterungen**

- Haltevorrichtung für ZEUS Zustimmung-/Bedieneinheit
- Bezeichnung ZEUS H
- Artikelnummer SP-X-85-800-00

### **Sicherheitsrelais Serie S2**

- Artikelnummer SP-K-70-001-00

**we simplify safety**

### **ZEUS**

Universalhaken

SP UH-K

SP-X-45-030-20

### **Zubehör**

