



SSP

Safety System Products

Datenblatt ZEUS 11 - 01 10 00

Zustimm-/Bedieneinheit

- Robustes Gehäuse in IP65 und IP67
- Modularer Aufbau
- Ergonomische Bauform
- Kombination aus Zustimmungstaster und Bedieneinheit
- Universaler Anschluss zur Selbstkonfektion mit Klemmen



we simplify safety



Safety System Products

ZEUS

Allgemein

Allgemeine Daten

Typenbezeichnung	ZEUS 11 - 01 10 00
Funktionsart	Zustimm- & Bedieneinheit
Zulassung	TÜV, CE

Sicherheitstechnische Daten

B10d-Wert Zustimmungstaster	100.000
B10d-Wert Not-Halt-Taster	100.000
Normen	
- 3-Stufen-Zustimmtaster	IEC60947-5-1, IEC60947-5-8, ISO12100-1, IEC60204-1
- Not-Halt	EN 60947-5-5/A1:2005, EN 60947-5-1:2004, EN ISO 13850:2008
- EMV	DIN EN 55011:2009 + A1:2010, DIN EN 61000-4-3:2006 + A1:2008 + A2:2010, DIN EN 61000-4-6:2009

Umgebungsbedingungen

Lagertemperatur	-40°C bis 80°C
Betriebstemperatur	-5°C bis 60°C
Schutzart gemäß IEC 529	IP65, IP67
Luft und Kriechstrecken nach IEC/EN 606641	
- Überspannungskategorie	3
- Verschmutzungsgrad	III

Mechanische Daten

Abmessungen (B x H x T)	
- Breite	69 mm
- Länge	71 mm
- Höhe	210 mm
Gewicht	330-400 g - je nach Ausstattung und Variante
Mechanische Lebensdauer	100.000 Zyklen
Schraubendrehmoment	0,8 Nm

Werkstoff

- Gehäuse	PA6.6 30% GF, Farbe schwarz
- Bodenplatte	V2A
- Zustimmungstaster	Silikon

Bodenplatte

- mit Haltebügel	nur zur Verwendung mit dem ZEUS H (SP-X-85-800-00)
- Verschraubung	M20 Innengewinde

Elektrische Daten

Versorgungsspannung UB	24V DC ± 5%
------------------------	-------------

we simplify safety



Safety System Products

ZEUS

Allgemein

Bemessungsbetriebsspannung Ue

DC: 30 V

Bemessungsbetriebsstrom Ie

DC: 2,5 A

Zustimmtaster

- Schalterart
- Lebensdauer
 - Stellung 1>2>1
 - Stellung 1>2>3>1
- Bemessungsbetriebsspannung Ue
- Bemessungsbetriebsstrom Ie
- Übergangswiderstand

2 Wechselkontakte

1.000.000 Zyklen

100.000 Zyklen

DC: 30V

DC: 1A

max. 50 m Ohm (Anfangswert)

Not-Halt-Schalter

- Schalterart
- Mechanische Lebensdauer
- Elektrische Lebensdauer bei (Nennlast)
- Bemessungsbetriebsspannung Ue
- Bemessungsbetriebsstrom Ie
- Übergangswiderstand

2 Öffner Kontakte

50.000 Schaltspiele

50.000 Schaltspiele

24V

2A

max. 50 m Ohm (Anfangswert)

Zusatztaster vorne

- Schalterart
- Mechanische Lebensdauer
- Elektrische Lebensdauer bei (Nennlast)
- Bemessungsbetriebsspannung Ue
- Bemessungsbetriebsstrom Ie
- Übergangswiderstand

1 Schließer Kontakt

1.000.000

1.000.000

max. 50 m Ohm (Anfangswert)

Anschluss

Federzugklemmen

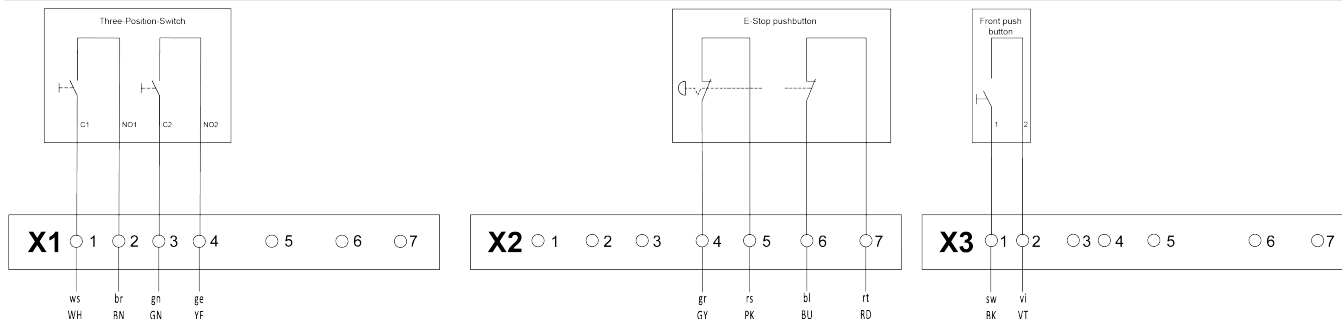
Anschlussquerschnitt

0,14 - 0,34 mm²

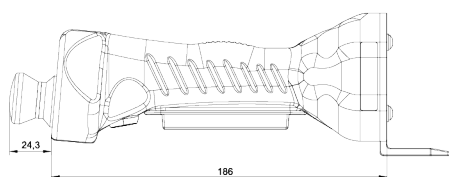
ZEUS

Abbildungen

Pinbelegung



Abmessungen



ZEUS

Zubehör

Halterungen

- Haltevorrichtung für ZEUS Zustimmung-/Bedieneinheit
- Bezeichnung ZEUS H
- Artikelnummer SP-X-85-800-00

Sicherheitsrelais Serie S2

- Artikelnummer SP-K-70-001-00

ZEUS

Haltevorrichtung für ZEUS mit Haltebügel

ZEUS H

SP-X-85-800-00

Zubehör

