



# SSP

Safety System Products

Datenblatt ZEUS 01 - 03 10 00

Zustimm-/Bedieneinheit

- Robustes Gehäuse in IP65 und IP67
- Modularer Aufbau
- Ergonomische Bauform
- Kombination aus Zustimmungstaster und Bedieneinheit
- Universaler Anschluss zur Selbstkonfektion mit Klemmen



we simplify safety



## Safety System Products

### ZEUS

### Allgemein

#### Allgemeine Daten

Typenbezeichnung	ZEUS 01 - 03 10 00
Funktionsart	Zustimm- & Bedieneinheit
Zulassung	TÜV, CE

#### Sicherheitstechnische Daten

B10d-Wert Zustimmungstaster	100.000
Normen	
- 3-Stufen-Zustimmtaster	IEC 60947-5-1, IEC 60947-5-8, ISO 121000-1, IEC 60204-1
- EMV	DIN EN 55011:2009 + A1:2010, DIN EN 61000-4-3:2006 + A1:2008 + A2:2010, DIN EN 61000-4-6:2009

#### Umgebungsbedingungen

Lagertemperatur	-40°C bis 80°C
Betriebstemperatur	-5°C bis 60°C
Schutzart gemäß IEC 529	IP65, IP67
Luft und Kriechstrecken nach IEC/EN 606641	
- Überspannungskategorie	3
- Verschmutzungsgrad	III

#### Mechanische Daten

Abmessungen (B x H x T)	
- Breite	69 mm
- Länge	71 mm
- Höhe	186 mm
Gewicht	330-400 g - je nach Ausstattung und Variante
Mechanische Lebensdauer	100.000 Zyklen
Schraubendrehmoment	0,8 Nm

#### Werkstoff

- Gehäuse	PA6.6 30% GF, Farbe schwarz
- Bodenplatte	V2A
- Zustimmungstaster	Silikon

#### Bodenplatte

- mit Haltebügel	nur zur Verwendung mit dem ZEUS H (SP-X-85-800-00)
- Verschraubung	M20 Innengewinde

#### Elektrische Daten

Versorgungsspannung UB	24V DC $\pm$ 5%
Bemessungsbetriebsspannung Ue	DC: 30 V



## Safety System Products

### ZEUS

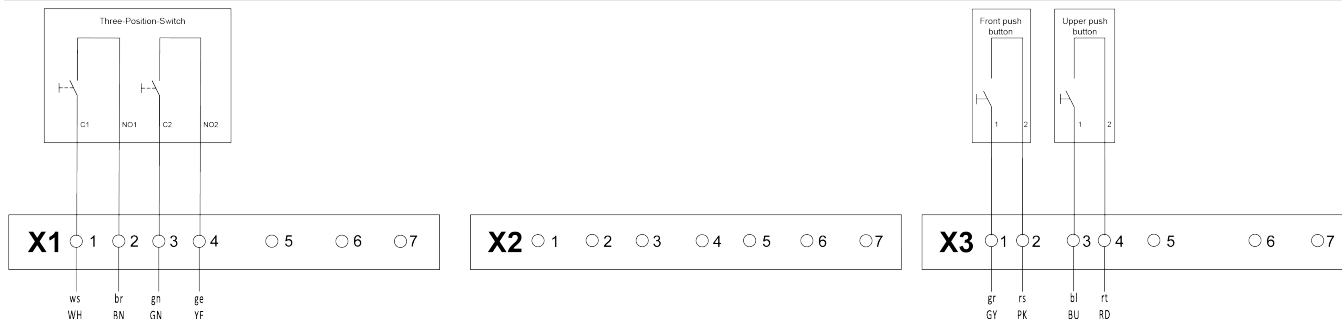
### Allgemein

Bemessungsbetriebsstrom I <sub>e</sub>	DC: 2,5 A
<b>Zustimmtaster</b>	
- Schalterart	2 Wechselkontakte
- Lebensdauer	
- Stellung 1>2>1	1.000.000 Zyklen
- Stellung 1>2>3>1	100.000 Zyklen
- Bemessungsbetriebsspannung U <sub>e</sub>	DC: 30V
- Bemessungsbetriebsstrom I <sub>e</sub>	DC: 1A
- Übergangswiderstand	max. 50 m Ohm (Anfangswert)
<b>Zusatztaster vorne</b>	
- Schalterart	1 Schließer Kontakt
- Mechanische Lebensdauer	1.000.000
- Elektrische Lebensdauer bei (Nennlast)	1.000.000
- Bemessungsbetriebsspannung U <sub>e</sub>	
- Bemessungsbetriebsstrom I <sub>e</sub>	
- Übergangswiderstand	max. 50 m Ohm (Anfangswert)
<b>Zusatztaster oben</b>	
- Schalterart	1 Schließer Kontakt
- Mechanische Lebensdauer	1.000.000
- Elektrische Lebensdauer bei (Nennlast)	1.000.000
- Bemessungsbetriebsspannung U <sub>e</sub>	
- Bemessungsbetriebsstrom I <sub>e</sub>	
- Übergangswiderstand	max. 50 m Ohm (Anfangswert)
<b>Anschluss</b>	Federzugklemmen
Anschlussquerschnitt	0,14 - 0,34 mm <sup>2</sup>

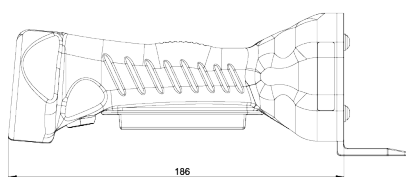
### ZEUS

### Abbildungen

#### Pinbelegung



#### Abmessungen





**Safety System Products**

## **ZEUS**

## **Zubehör**

### **Halterungen**

- Haltevorrichtung für ZEUS Zustimmung-/Bedieneinheit
- Bezeichnung ZEUS H
- Artikelnummer SP-X-85-800-00

### **Sicherheitsrelais Serie S2**

- Artikelnummer SP-K-70-001-00

**ZEUS**

**Zubehör**